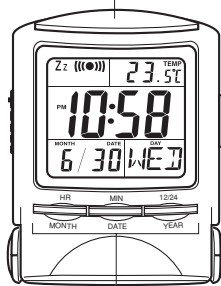


各部の名称と表示の見方

※ 本機はデジタル表示部に「展示用シール」をつけて出荷していますので、ご使用前に必ずこの「展示用シール」を取り外してください。

〈表面〉

スヌーズ/ライトボタン
 押すとライトが約3秒間点灯します。
 ※アラーム音が鳴っているときに押すと音が止まります。

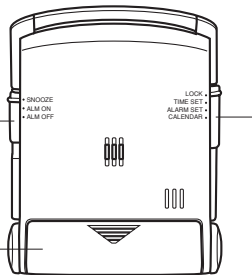


〈裏面〉

モードスイッチ
 時刻セット、アラーム時刻セットなどの状態が選べます。

アラームスイッチ
 アラームのON/OFFが選べます。

電池プタ



●表示の見方

〈現在時刻表示〉

午後マーク
 (午前は“AM”点灯)

温度表示

時 月 日 曜日 分

〈アラーム時刻表示〉

モードスイッチが“LOCK”のとき、HR・MONTHボタンまたはMIN・DATEボタンを押すとアラーム時刻を表示します。

アラーム時刻表示中

スヌーズマーク
 アラームONマーク

午前マーク
 (午後は“PM”点灯)

時 分

★温度表示について

温度表示は時計に内蔵されている温度センサーにより、時計内部の温度を計測/表示するものです。その為、急激な温度変化が起きても、その温度を表示するまで(時計内部の温度がその温度になるまで)約30分程度かかります。なお、温度計測の機能上、本機を冷・暖房器具の送風口の近くに置かないでください。

※ -19.5℃未満の場合“Lo”表示、+70℃を越えた場合、“Hi”表示となります。
 ※ 0℃未満、41℃以上でも、温度計測を行ないますが、本機の温度保証範囲外となります。

HR・MONTH: モードスイッチが“TIME SET”、“ALARM SET”のときに押すと「時」が、ボタン “CALENDAR”のときに押すと「月」が進みます。

MIN・DATE: モードスイッチが“TIME SET”、“ALARM SET”のときに押すと「分」が、ボタン “CALENDAR”のときに押すと「日」が進みます。

12/24・YEAR: 押すごとに12時間制表示と24時間制表示とが切り替わります。また、モードスイッチが“CALENDAR”のときに押すと「年」が進みます。なお、曜日は自動的に切り替わります。

時刻・カレンダーの合わせ方

●時刻の合わせ方

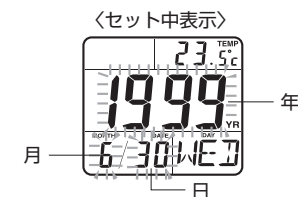
- (1) モードスイッチを“TIME SET”に合わせます。
 ※時・分が点滅します。



- (2) HR・MONTH ボタンを押すごとに「時」が1時間ずつ進みますので、「時」を合わせます。
 ※セットのとき午前 (AM) / 午後 (PM)、24時間制表示にご注意ください。
 ※押し続けると早送りします。
- (3) MIN・DATE ボタンを押すごとに「分」が1分ずつ進みますので、「分」を合わせます。
 ※押し続けると早送りします。
 ※「分」の修正後に秒が切り捨てられ「00秒」からスタートします。
- (4) モードスイッチを“LOCK”に戻します。
 ※時・分の点滅が止まり、時刻セット完了です。

●カレンダーの合わせ方

- (1) モードスイッチを“CALENDAR”に合わせます。
 ※年・月・日が点滅します。



- (2) HR・MONTH ボタンを押すごとに「月」が1月ずつ進みますので、「月」を合わせます。
 ※押し続けると早送りします。
- (3) MIN・DATE ボタンを押すごとに「日」が1日ずつ進みますので、「日」を合わせます。
 ※押し続けると早送りします。
- (4) 12/24・YEAR ボタンを押すごとに「年」が1年ずつ進みますので、「年」を合わせます。
 ※年は1990～2030年までセットできます。正しく年月日をセットすると、自動的に曜日が算出されます。なお、カレンダーはうるう年および大の月、小の月を自動判別するフルオートカレンダーですので、電池交換時以外の修正は不要です。
 ※押し続けると早送りします。
- (5) モードスイッチを“LOCK”に戻します。
 ※年・月・日の点滅が止まり、カレンダーセット完了です。

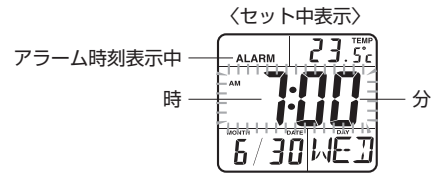
アラームの使い方

「アラーム時刻」をセットしておくとし、毎日同じ時刻にアラーム音が鳴ります。このアラーム音は1分間2段階で音が変わり、アラームスイッチの位置によりスヌーズアラームとして使うことができます。

●アラーム時刻の合わせ方

(1) モードスイッチを“ALARM SET”に合わせます。

※時・分が点滅します。



(2) HR・MONTH ボタンを押すごとに「時」が1時間ずつ進みますので、「時」を合わせます。

※セットのとき午前 (AM) / 午後 (PM)、24 時間制表示にご注意ください。

※押し続けると早送りします。

(3) MIN・DATE ボタンを押すごとに「分」が1分ずつ進みますので「分」を合わせます。

※押し続けると早送りします。

(4) モードスイッチを“LOCK”に戻します。

※時・分の点滅が止まり、アラーム時刻セット完了です。

●アラームの ON / OFF 設定

アラームスイッチの位置でアラームの ON / OFF が選べます。

アラームスイッチ	アラームの鳴り方
ALM OFF	セット時刻になってもアラーム音は鳴りません。
ALM ON	セット時刻になるとアラーム音が1分間鳴ります。
SNOOZE	<p>セット時刻になるとアラーム音が1分間鳴り、スヌーズ/ライトボタンを押して音を止めても約5分後に再びアラーム音が鳴ります。(報音中に音止めを行なうと、スヌーズ機能が継続され、何回でも繰り返し報音します)</p> <p>※スヌーズ継続中はスヌーズマーク“Zz”が点滅します。</p> <ul style="list-style-type: none"> アラーム音を一度も止めずに放置すると… セット時刻から5分おきに3回だけアラーム音が鳴ります。 アラーム音を一度止めて次回には止めずに放置すると… アラーム音が鳴り終わると、スヌーズ機能が解除されます。

●鳴っているアラーム音を止めるには

- 鳴っているアラーム音を止めるには、スヌーズ/ライトボタンを押します。(スヌーズアラーム機能継続)
- スヌーズアラーム機能を解除するにはアラームスイッチを“ALM OFF”にします。

●デモアラーム

モードスイッチが“LOCK”のときに HR・MONTH ボタンと MIN・DATE ボタンを同時に押し、押し続けている間、アラーム音が鳴ります。

※このとき、表示が全て点灯します。離すと元の表示に戻ります。

電源について

- 本機は単4形アルカリ乾電池を1本使用します。
- 本機で指定されている電池以外は使用しないでください。
- 本機を長期間ご使用にならないときは、電池を取り外して保管してください。
- 付属の電池はモニター用電池のため、記載の電池寿命に満たないうちに切れることがあります。
※モニター用電池とは、時計の機能や性能をチェックするための電池のことで、時計本体価格に電池代は含まれておりません。

お願い

機種により付属の電池を製品に入れて出荷しております。この場合は、電池消費を防ぐために、電池部分に「絶縁シート」をつけておりますので、ご使用前に必ずこの「絶縁シート」を抜き取ってください。

ご注意

- 電池が液もれを起こした場合は、液に触れずにすぐにふきとってください。
- 電池は幼児の手の届かないところに保管してください。万一飲み込んだ場合は、ただちに医師と相談してください。
- 電池の⊕と⊖の向きは正しく入れてください。
- 付属の電池は充電式ではありません。絶対に充電しないでください。

■電池交換のしかた

(1) 電池ブタを開きます

“” を押しながら矢印方向にスライドさせます。

(2) 電池を交換します

古い電池を抜き取り、新しい電池を入れます。

※電池の⊕と⊖の向きに注意して正しく入れます。

(3) 電池ブタを閉じます

