



LK-330

クイックスタートガイド(保証書別添)

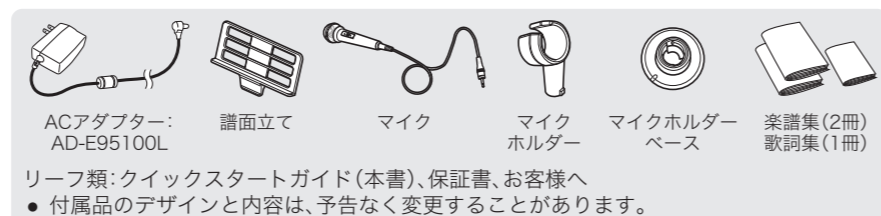
本書は、お読みになったあとも、保証書とともに、大切に保管してください。別紙の「お客様へ」に記載の「安全上のご注意」をお読みの上で、正しくお使いください。

より詳しい操作方法や製品の情報などは、弊社ウェブサイトを参照してください。

掲載内容: 取扱説明書
https://support.casio.jp/emi/manual/LK-330/



付属品一覧



別売品

ヘッドホン: CP-16 スタンド: CS-2X ソフトケース: SC-650B
ペダル: SP-3, SP-20 イス: CB-5, CB-7, CB-30 ACアダプター: AD-E95100LJ

準備

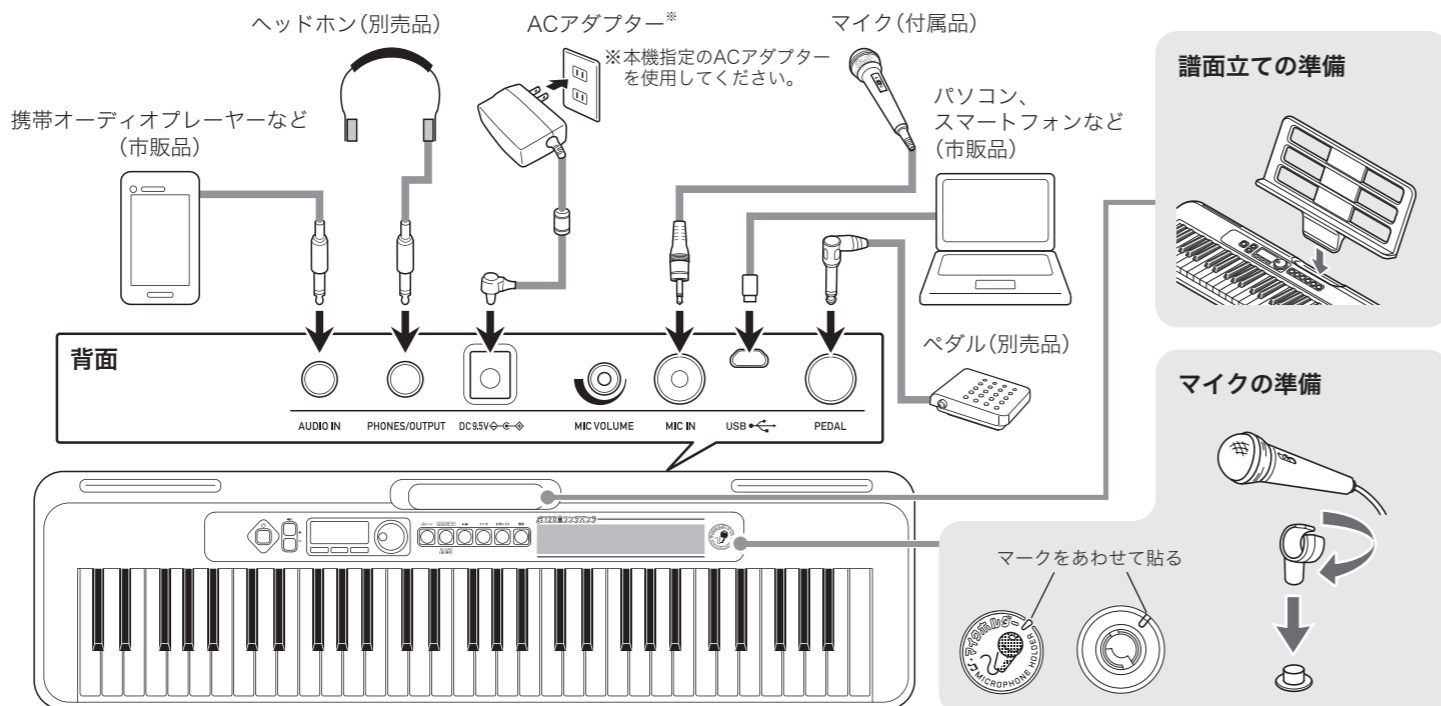
電源の準備

■ ACアダプターを使う

1 右の図のようにACアダプターを押します。

■ 電池を使う

- 1 開ける
- 2 単3形電池6本を入れます。
- 3 閉じる
- 4 電池の種類を設定します。
● 裏面「機能設定を変更する」をご参照ください。



基本操作

電源ボタン
押すと電源が入ります。電源を切りたい場合は押し続けると液晶画面が消灯し電源が切れます。

(音量)ボタン
押すと全体の音量が変わります。

ダイヤル
回すと番号や数値が変わります。

ホームボタン
押すとホーム画面(音色選択画面)に戻ります。

らくらくモードボタン
押すと曲を簡単に演奏できるらくらくモードを楽しめます。

ドレミナビ(長く押し)ボタン
長く押しすと弾いた鍵盤や曲のメロディーをドレミで歌います。

オートパワーオフ機能
30分放置すると自動的に電源が切れます。(オン/オフ切替可能)

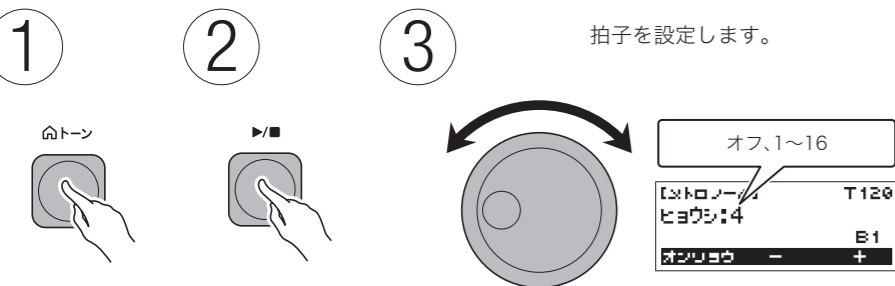
ペダル
踏んでいる間は鍵盤を離しても押したままのときと同じように音が残ります。

タッチレスポンス機能
鍵盤をより強く押しとより強い音が、より弱く押しとより弱い音が鳴ります。

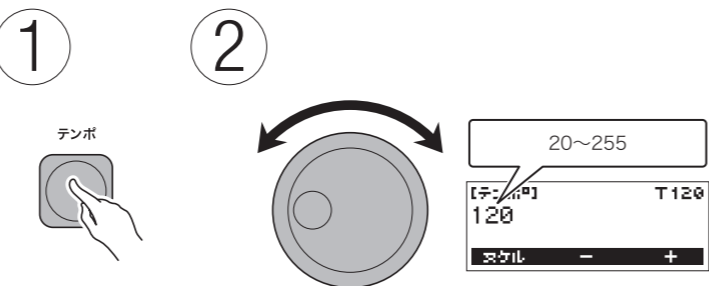
光ナビ機能
鍵盤を押すと光ったり、ソングを鳴らすとメロディーに合わせて光ったりします。(オン/オフ切替可能)

マイク
声を入れると楽器を通して音が出ます。(背面のつまみで音量調節可能)

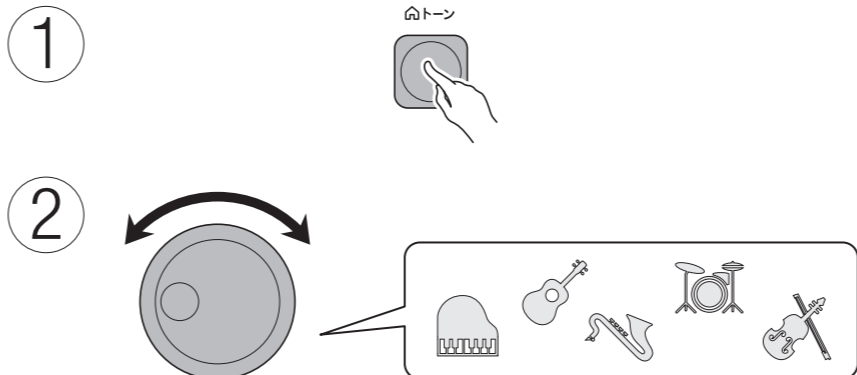
メトロノームを鳴らす



テンポを変える



音色を選んで弾く

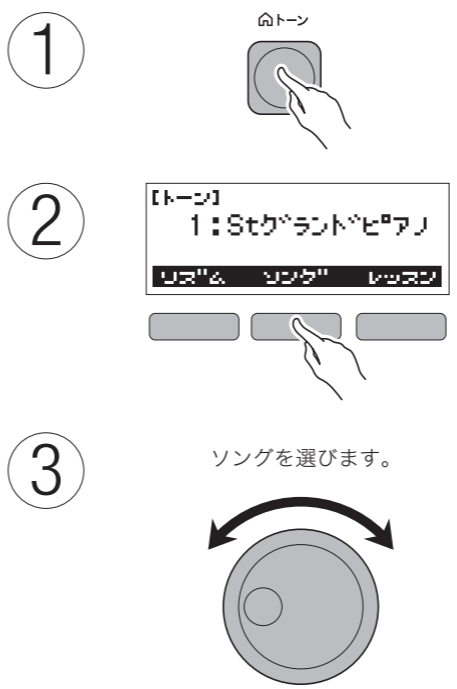


カテゴリー	番号	カテゴリー	番号
ピアノ	1~15	ブラス	123~142
エレキピアノ	16~29	リード/パイプ	143~168
クロマチックパーカッション	30~43	シンセリード	169~205
オルガン	44~66	シンセパッド	206~246
ギター	67~80	エスニック	247~266
ベース	81~90	GMトーン	267~394
ストリングス/オーケストラ	91~102	ドラムセット	395~400
アンサンブル	103~122		

ドレミで弾く

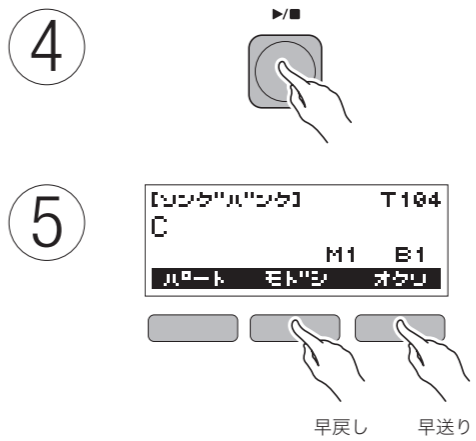


ソング(内蔵曲)を鳴らす



カテゴリー	番号
アニメ/スクリーン/ポップス	1~10
世界の曲	11~55
イベント	56~60
ピアノ/クラシック	61~110
脳にキク	111~120

再生する



カウントを鳴らす

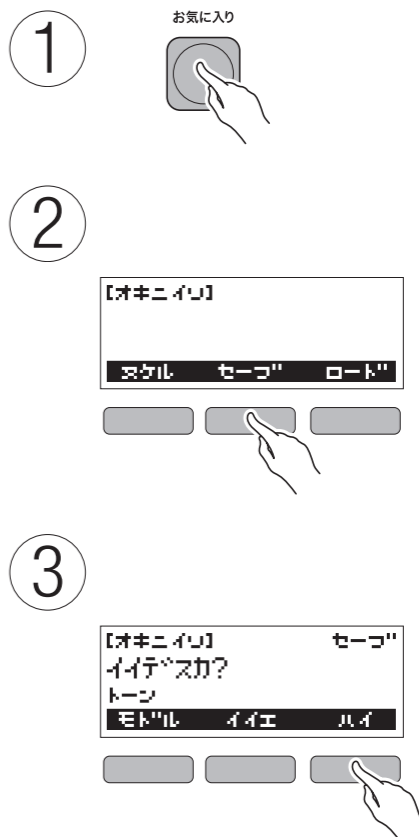


C: ソングに合わせてカウント音を鳴らします。
P: ソングが始まる前にカウント音を鳴らします。

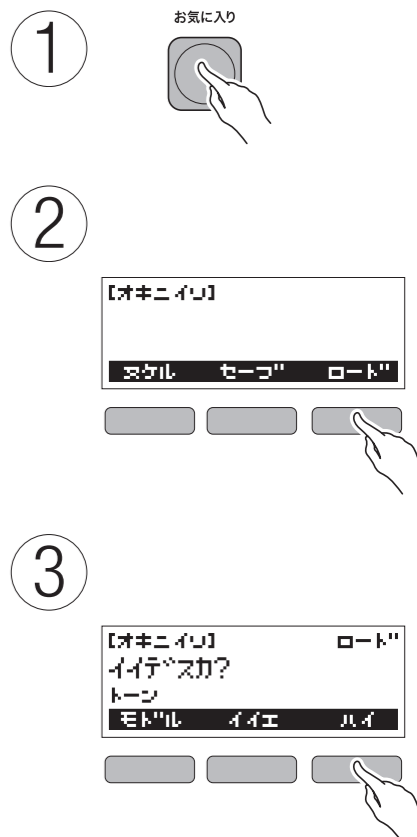


楽器の設定を保存する・読み込む

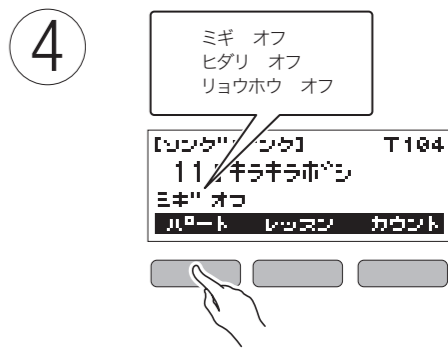
お気に入りに保存する



お気に入りから読み込む



パート別で練習する



ミギ オフ: 右手パートを消音して右手パートの練習
ヒダリ オフ: 左手パートを消音して左手パートの練習
リョウホウ オフ: 両手パートを消音して両手パートの練習



ドレミナビでメロディーを歌ってもらう



レッスンして曲をマスターする

- ① 電源ボタンを押します。
 - ② 【トーン】 1:Stkランドピアノ
リズム、ソング、レッスン
 - ③ レッスンするソングを選びます。
 - ④ ラクラク ステップ1 ステップ2 ステップ3
【レッスン】 T104
11:キラキラホシ
ラクラク R
ステップ ミキビタリ AB
 - ⑤ L R LR
【レッスン】 T104
11:キラキラホシ
ラクラク LR
ステップ ミキビタリ AB
 - ⑥ 点灯
【レッスン】 T104
C
ラクラク R A MB
ステップ オクリ AB
 - ⑦ 点灯
【レッスン】 T104
C
ラクラク R ABMB
ステップ オクリ AB
 - ⑧ 点灯
【レッスン】 T104
C
ラクラク R ABMB
ステップ オクリ AB
- 【らくらくモード】**
ラクラク:鍵盤の光に合わせて好きな鍵盤を押します。
【ステップアップレッスン】
ステップ1:お手本の演奏を聴いて曲を覚えます。
ステップ2:光る鍵盤を見ながら弾きます。
ステップ3:鍵盤の光なしで弾きます。
- L:左手パートのレッスン
R:右手パートのレッスン
LR:両手パートのレッスン

機能設定を変更する

- ① 機能ボタンを押します。
 - ② 機能名
【キノウ】 テンチ アルカリ
スケル
各機能の説明は弊社ウェブサイト掲載の取扱説明書をご参照ください。
 - ③ 設定値を変更します。
設定値
【キノウ】 テンチ アルカリ
モトIL - +
(例)
電池の種類を設定
アルカリ:アルカリ乾電池
ニッケル水素:充電式ニッケル水素電池
- 初期化する**
“シヨキカ”を選びます。
【キノウ】 シヨキカ
エラコ
【キノウ】 シヨキカ
イイデaska?
モトIL イイエ ルイ

リズムを鳴らす

- ① 電源ボタンを押します。
 - ② 【トーン】 1:Stkランドピアノ
リズム、ソング、レッスン
 - ③ リズムを選びます。
 - ④ パターンを変える
V1 V2
【リズム】 T120
1:ストリート8ビート
V2 B1
リズム コイルイン ルンバ
 - ⑤ フィルインする
フィル
【リズム】 T120
1:ストリート8ビート
V1 コイル B1
リズム コイルイン ルンバ
 - ⑥ コードを付けて鳴らす
AC
【リズム】 T120
1:ストリート8ビート
V1 AC B1
リズム コイルイン ルンバ
- コード入力鍵盤でコードを押さえます。
- コード進行例**
C→F→C→G、とタイミング良く入力します。
小節が変わるタイミングでの入力がおすすです。
- C
F
C
G

製品仕様

型式:LK-330
鍵盤:61鍵
タッチレスポンス:2種類、オフ
光ナビ機能:最大同時発光数:4鍵、オフ可能
同時発音数:最大48音
音色機能:プリセット音色数400(ステレオピアノ音色1)、ドレミナビ
エフェクト:リバープ(10種類、オフ)
メトロノーム:拍子ベル音オフ、1~16(拍子)/テンポ範囲20~255
ソングバンク:プリセットソング:120曲、パートオフ機能:左手、右手、両手、ドレミナビ
レッスン機能:レッスンの種類:4種類(ラクラク、ステップ1、ステップ2、ステップ3)/
レッスンパート:左手、右手、両手/ABリピート/運指音声/弾くべき音のガイド/採点、
ドレミナビ
自動伴奏:プリセットリズム50種類、ワンタッチプリセット50種類、イントロ/エンディング
機能、コード入力モード切替
デモ機能:内蔵ソングバンクの代表曲をループ再生
機能音量調節:メトロノーム、リズム、ソング、ドレミナビ
その他の機能:トランスポーズ±1オクターブ(-12~0~+12半音)、チューニングA4=415.5~465.9Hz(初期値:440.0Hz)
入出力端子:PHONES/OUTPUT端子:ステレオミニジャック、MIC IN端子:標準ジャック(入力インピーダンス:3kΩ、入力感度:10mV)、AUDIO IN端子:ステレオミニジャック(入力インピーダンス:10kΩ、入力感度:200mV)、USB端子:micro B、PEDAL端子:標準ジャック(ペダルサステイン、ソステヌート、ソフト、スタート/ストップ)
電源端子:DC9.5V
電源:2電源方式/電池:単3形アルカリ乾電池又は単3形充電式ニッケル水素電池6本使用、
連続動作時間:約8時間(アルカリ乾電池使用時)・約7時間(充電式ニッケル水素電池使用時)*、
ご使用の電池の種類や演奏方法、使用環境によっては連続動作時間が短くなること
があります/ACアダプター:AD-E95100L(JEITA規格・極性統一形プラグ付き)、オートパワーオフ
機能約30分後(キャンセル可能)
※ eneloop(エネルーブ)使用時の測定値
*eneloopは、パナソニックグループの登録商標です。
スピーカー:13cm×6cm(楕円形)×2(出力:2.5W+2.5W)
消費電力:9.5V --- 5.5W
LCD:コントラスト調節可能
サイズ:幅93.0×奥行25.6×高さ7.3cm
質量:約3.4kg(電池含まず)

改良のため、仕様およびデザインの一部を、予告なく変更することがあります。

- 本書の一部または全部を無断で複製することは禁止されています。また個人としてご利用になる場合は、著作権法上、当社に無断では使用できませんのでご注意ください。
- 本書および本機の使用により生じた損失、逸失利益または第三者からのいかなる請求についても当社では一切その責任を負いませんので、あらかじめご了承ください。
- 本書の内容に関しては、将来予告なく変更することがあります。
- 本書に記載されている社名および商品名は、それぞれ各社の登録商標および商標です。

■JIS C 61000-3-2適合品
本装置は、高調波電流規格「JIS C 61000-3-2」に適合しています。

定格表示は製品底面ラベルに記載されています。

カテゴリー	番号	カテゴリー	番号	カテゴリー	番号
8ビート/16ビート	1~5	ロック	17~21	ワールド/その他	40~48
バラード	6~9	ジャズ	22~25	ピアノリズム	49~50
ダンス	10~13	ヨーロッパ	26~33		
ポップス	14~16	ラテン	34~39		