

KL-M50

CASIO®

はじめにお読みください

本書では、「本機をご使用になる前の注意事項」「ソフト/プリンタードライバーのインストール方法」「パソコンとの接続方法」について説明しています。本機やソフト、プリンタードライバーの操作については、それぞれの取扱説明書をご覧ください。

ご使用前に、「KL-M50 取扱説明書」に記載されている「安全上のご注意」を必ずお読みください。

本書はお読みになった後も大切に保管してください。

- ・本書の内容に関しては、将来予告なしに変更することがあります。
- ・本書の内容については万全を期して作成いたしました。万が一不審な点や誤りなど、お気づきのことがありましたらご連絡ください。
- ・本書の一部または全部を無断で複製することは禁止されています。また、個人としてご利用になる他は、著作権法上、当社に無断では使用できませんのでご注意ください。
- ・万一、本機使用や故障により生じた損害、逸失利益または第三者からのいかなる請求についても、当社では一切その責任を負えませんので、あらかじめご了承ください。
- ・故障、修理等に起因する文章の消失による損害および逸失利益等につきましては、当社では一切その責任を負えませんので、あらかじめご了承ください。

RJA536080-001V01

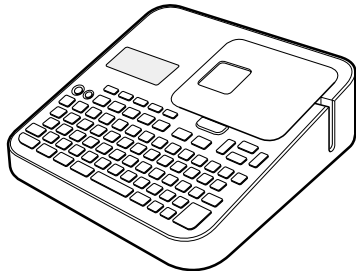
MO1610-A Printed in China



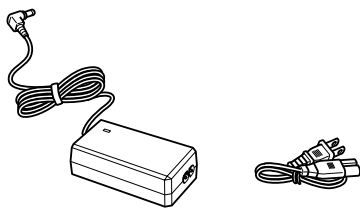
Microsoft、Windows は、米国 Microsoft Corporation の米国およびその他の国における登録商標です。その他本書に記載されている各会社名、製品名は各社の商標または登録商標です。

箱の中身を確認してください

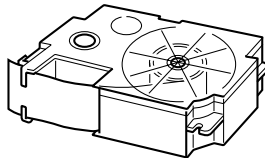
本体



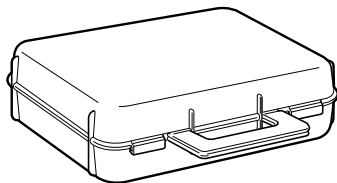
ACアダプター AD-1832L (電源コード付属)



テープカートリッジ (18mm幅)



収納ケース (KL-M50-CA の場合のみ付属)



- ・ 本書
- ・ 取扱説明書 (保証書付)

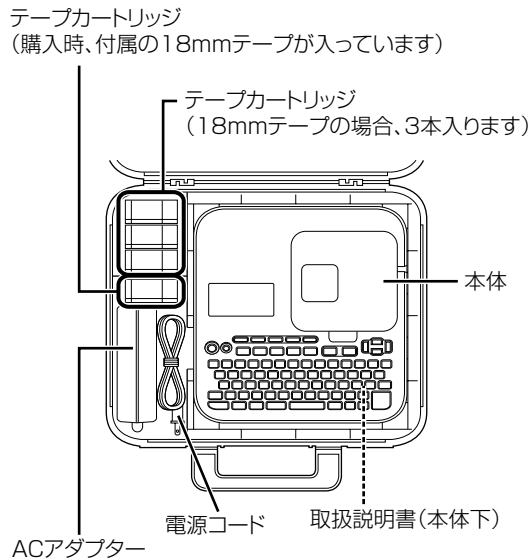
・ 充電池および充電器は商品に付属しておりません。充電池および充電器は電器店、量販店などでお買い求めください。

収納ケースについて

重要 収納ケースは「KL-M50-CA」の場合に付属しています。「KL-M50」には付属していません。

収納ケースは A4 ファイルボックスと同じサイズとなっており、ファイル棚やキャビネットにすっきりと収納ができます。また、収納ケース内には別売品のテープカートリッジも含まれます。ぜひ活用ください。

本体およびカートリッジなどの収納例



<例>

テープカートリッジは立てて収納します。

本機をご使用になる前に

本機について

本機は次の2つの方法でラベルの印刷ができます。

1. 本機だけでラベルを印刷する。

- ・ 持ち運びが自由で手軽に印刷することができます。
- ・ パソコンとの接続やソフトのインストールは必要ありません。

2. パソコンと本機をつないでラベルを印刷する。

- ・ パソコン画面で印刷イメージを見ながらデータの編集ができます。編集したデータを本機で印刷します。
- ・ ソフトとプリンタードライバーをパソコンにインストールした後、パソコンと本機を接続する必要があります。

本機をご使用になる前の準備

本機をご使用になる前には以下の準備が必要です。

ACアダプターと接続

「取扱説明書」の『電源について』(9ページ)をご覧ください。



メモリーの初期化

「取扱説明書」の『はじめて使うときは「メモリーの初期化」を!』(10ページ)をご覧ください。



テープカートリッジの取り付け

「取扱説明書」の『テープカートリッジを取り付ける/取り外す』(13ページ)をご覧ください。

これで準備完了です。

試しに印刷してみたい方は、「取扱説明書」の『おためし印刷編』(17ページ)にお進みください。

本機だけでお使いになる場合とパソコンとつないでお使いになる場合のどちらの場合も、印刷用のデータを印刷前に作成する必要があります。

印刷用のデータの作り方や印刷の方法は、取扱説明書に記載しております。

次の「取扱説明書の使い方」をご覧ください。目的に応じた印刷をお楽しみください。

取扱説明書の使い方

本機には取扱説明書として以下の3つが用意されています。

■印刷物として付属

①「KL-M50 取扱説明書」

■ホームページからダウンロード

各ソフトの取扱説明書は、次の URL からご使用の機種を選択していただき、表示されたページの指示に従ってソフトと一緒にダウンロードしてください。

<http://casio.jp/d-stationery/download/>

・取扱説明書はパソコンにダウンロードして読むことができます。

②「BA-300 取扱説明書」

③「プリンタードライバー取扱説明書」

取扱説明書は用途に応じて、以下のようにご使用ください。

- ・本機だけでラベルを印刷したい。
→取扱説明書の①をご覧ください。
- ・パソコンとつないで、ラベルを印刷したい。
→取扱説明書の①、②、③をご覧ください。

これより先は、パソコンと本機をつないでお使いになる場合の説明をさせていただきます。
本機だけでお使いになる方は「KL-M50 取扱説明書」にお進みください。

ソフトとプリンタードライバーをインストールする

ご使用できるソフトは、下記のものがあります。

- ・ラベル印刷ソフト「BA-300」
- ・KL-M50 用プリンタードライバー
- ・デザインロゴ転送ソフト「デザインロゴチェンジャー」

下記 URL から、ご使用の機種を選択していただき、表示されたページの指示に従ってソフトウェアをインストールしてください。

ソフトウェア / プリンタードライバーのダウンロード

<http://casio.jp/d-stationery/download/>

ソフト / プリンタードライバーの動作環境

OS	Microsoft® Windows® 10/Windows® 8.1/ Windows® 7 SP1 日本語版
パソコン	下記の条件を満たす「PC/AT 互換機」 ・上記 OS のプリインストールモデル ・お使いの OS が推奨する CPU ・USB ポート標準装備
メモリ	1GB 以上および、お使いの OS が推奨するメモリ
ハードディスク	1GB 以上の空きが必要

- ・その他、上記 OS が推奨する環境に準拠します。
- ・機器の構成によっては、正常に動作しない場合があります。
- ・アップグレードなどプリインストールから変更された OS での動作は保証しません。
- ・スマートフォンやタブレット用の Windows には対応していません。

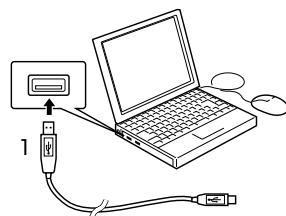
パソコンと接続する

重要 必ず印刷ソフトやプリンタードライバーをパソコンにインストールした後で操作してください。

取り付ける

1. Windows を起動してから、パソコンの USB ポートに、USB ケーブル*を接続します。

*USB ケーブルは、USB 規格に準拠した市販品 (A-microB タイプ) を使用してください。

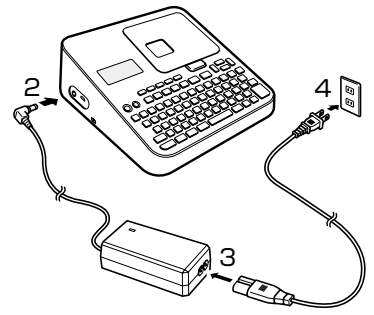


重要 必ずパソコン本体の USB ポートに接続してください。パソコン本体以外の USB ポートでは正常に動作しない場合があります。パソコン本体の USB ポートに接続した場合でも、相性により認識されないことがあります。その場合は、別のポートに差し替えてください。

2. AC アダプターのプラグを本機の AC アダプター接続用端子に差し込みます。

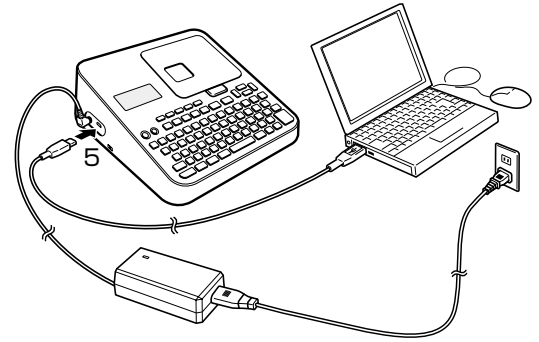
3. AC アダプターに電源コードを接続します。

4. 電源コードのプラグをご家庭のコンセントに差し込みます。



- 重要**
- ・電源プラグは必ず AC100V のコンセント (通常の家庭用コンセント) に差し込んでください。
 - ・指定の AC アダプター以外は使用しないでください。
 - ・付属の電源コードは本機以外には使用しないでください。

5. 本機の USB コネクターに USB ケーブルを接続します。



重要 はじめてお使いになるときは本機の USB コネクターを覆っているシールをはがしてから接続してください。

6. 本機の **入** を押します。

7. 本機の **USB リンク** を押します。

USB ドライバーをインストールするためのウィザードが表示されます。USB ドライバーはパソコンと本機が正しく通信するために必要です。画面の指示に従って、インストールしてください。

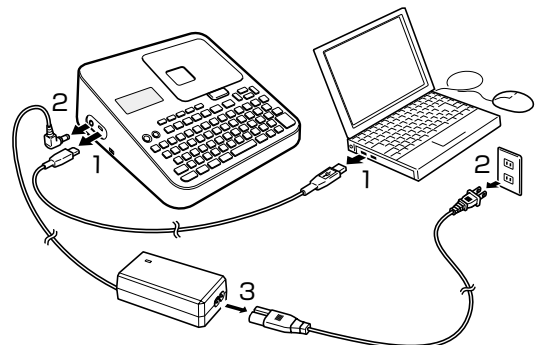
USB ドライバーのインストールが完了すると、本機の画面に「通信準備完了」と表示されます。

重要 パソコンのデータを本機で印刷するときは、印刷操作の前に、本機の **USB リンク** を押して、本機の画面に「通信準備完了」を表示させてください。

取り外す

1. USB ケーブルをパソコンの USB ポートと本機の USB コネクターから抜きます。

2. 電源コードのプラグをコンセントから、AC アダプターのプラグを本機の AC アダプター接続用端子からそれぞれ抜きます。



3. AC アダプターから電源コードを抜きます。

- 重要**
- ・印刷中に AC アダプター、USB ケーブルを取り外さないでください。故障の原因となります。
 - ・通信中には AC アダプターのプラグ、USB ケーブルのプラグに触れないでください。静電気などにより通信が遮断されることがあります。